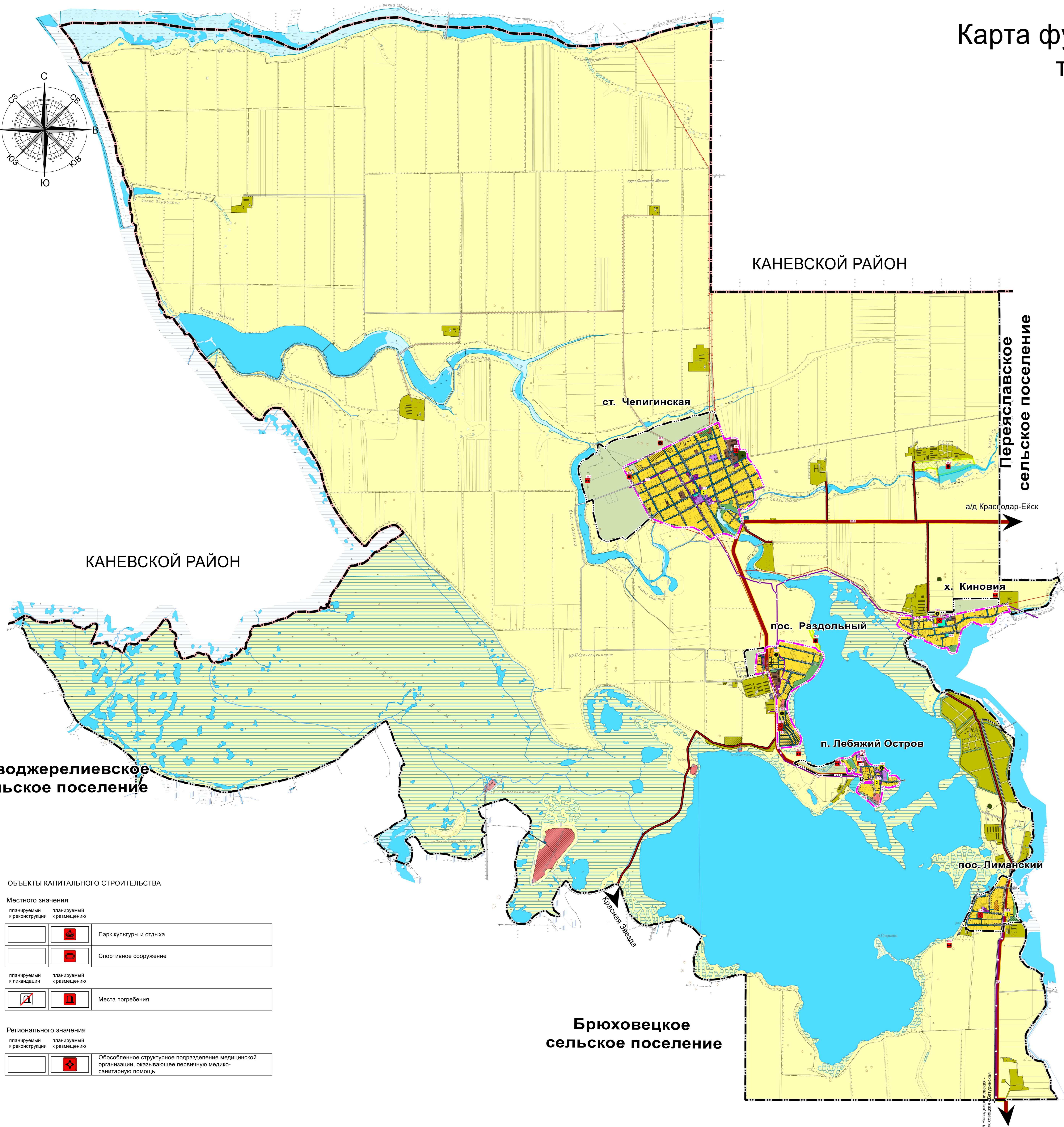
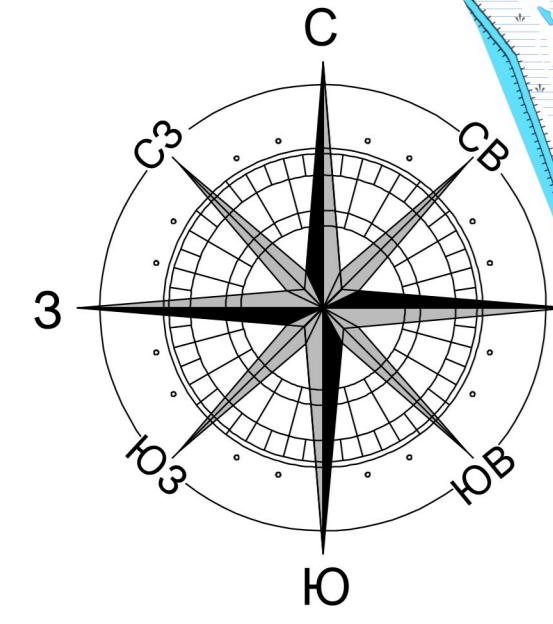


# Карта функционального зонирования территории поселения М 1:25000



**ЭКСПЛИКАЦИЯ ПЛАНИРУЕМЫХ ОБЪЕКТОВ МЕСТНОГО ЗНАЧЕНИЯ**

№ п/п	Наименование	Краткая характеристика	Местоположение	Значение	Статус объекта
<b>1. Объекты в области образования и науки</b>					
<b>2. Объекты в области культуры и искусства</b>					
<b>3. Объекты культурного наследия</b>					
<b>4. Объекты в области физической культуры и массового спорта</b>					
4.1	Спортивная площадка	площадь 0,14 га	п. Раздольный	М	проект
<b>5. Объекты в области здравоохранения</b>					
5.4	Фельдшерско-акушерский пункт	10 помещений в здании	п. Лиманский	Р	проект
5.5	Фельдшерско-акушерский пункт	10 помещений в здании	п. Лебяжий Остров	Р	проект
<b>6. Объекты социального обслуживания</b>					
<b>7. Объекты отдыха и туризма</b>					
<b>8. Объекты санитарно-курортного назначения</b>					
<b>9. Прочие объекты обслуживания</b>					
<b>10. Объекты транспортной инфраструктуры</b>					
10.4	Сквер	площадь 0,9 га	п. Лебяжий Остров	М	проект
10.5	Парк	площадь 1,2 га	п. Раздольный	М	проект
10.6	Сквер	площадь 0,3 га	х. Киновия	М	проект
<b>11. Производства и объекты добычи и обрабатывающей промышленности</b>					
<b>12. Производства и объекты сельского и лесного хозяйства, рыболовства и животноводства</b>					
<b>13. Прочие объекты, связанные с производственной деятельностью</b>					
<b>14. Объекты размещения, обслуживания, размещения отходов производства и потребления</b>					
<b>15. Объекты транспортной инфраструктуры</b>					
15.1	Станция Чепигинская - ст. Лебяжий	длина участка 10,48 км	территория сельского поселения	М	реконстр.
15.2	Полесье в п. Лиманский	протяженность 3,28 км	территория сельского поселения	М	реконстр.
<b>16. Объекты электроснабжения</b>					
<b>17. Объекты водоснабжения</b>					
17.1	Пункт регулирования газа	площадь 0,37 га	ст. Чепигинская	М	проект
17.2	Газовый высокового давления	протяженность 1,3 км	ст. Чепигинская	М	проект
17.3	Пункт регулирования газа	площадь 0,3-Р-0,6 МПа	п. Лебяжий Остров	М	проект
17.4	Газовый высокового давления	протяженность 0,3 км	п. Лебяжий Остров	М	проект
<b>18. Объекты теплоэнергетики</b>					
18.1	Воздухоприемное сооружение	производительность 40 м³/сут	п. Раздольный	М	реконстр.
18.2	Воздухоприемное сооружение	производительность 40 м³/сут	п. Раздольный	М	реконстр.
18.3	Воздухоприемное сооружение	производительность 40 м³/сут	х. Киновия	М	реконстр.
18.4	Воздухоприемное сооружение	производительность 150 м³/сут	п. Лебяжий Остров	М	реконстр.
18.5	Воздухоприемное сооружение	производительность 700 м³/сут	ст. Чепигинская	М	проект
<b>20. Объекты водоотведения</b>					
20.1	Очистные сооружения	производительность 610 м³/сут	ст. Чепигинская	М	проект
20.2	Очистные сооружения	производительность 120 м³/сут	х. Киновия	М	проект
20.3	Очистные сооружения	производительность 140 м³/сут	п. Лебяжий Остров	М	проект
20.4	Очистные сооружения	производительность 170 м³/сут	п. Лиманский	М	проект
20.5	Очистные сооружения	производительность 180 м³/сут	п. Раздольный	М	проект
<b>21. Объекты связи</b>					
21.1	Автоматическая телефонная станция	на SE-3000 99NN	ст. Чепигинская	М*	реконстр.
21.2	Автоматическая телефонная станция	на SE-3000 20NN	х. Киновия	М*	реконстр.
21.3	Автоматическая телефонная станция	на SE-3000 25NN	п. Лебяжий Остров	М*	реконстр.
21.4	Автоматическая телефонная станция	на SE-3000 50NN	п. Лиманский	М*	реконстр.
<b>22. Объекты единой государственной системы предупреждения и ликвидации чрезвычайных ситуаций</b>					
<b>23. Места захоронения</b>					
23.1	Кладбище	площадь 0,3 га	п. Лебяжий Остров	М	наращивание
23.2	Кладбище	площадь 0,8 га	ст. Чепигинская	М	проект
<b>24. Объекты особо охраняемых природных территорий</b>					
24.1	Природный парк	платформа природы 3,0 га	территория сельского поселения	М*	проект
24.2	Природный парк	платформа природы 1,7 га	территория сельского поселения	М*	проект

Примечание:  
 М - объекты местного значения;  
 М\* - объекты местного значения муниципального района;  
 Р - объекты регионального значения

**УСЛОВНЫЕ ОБОЗНАЧЕНИЯ**

**ГРАНИЦЫ**

		Граница муниципального района
		Граница сельского поселения
		Граница населенного пункта

**ФУНКЦИОНАЛЬНЫЕ ЗОНЫ**

**Жилые зоны**

		Зона застройки индивидуальными жилыми домами
		Зона застройки малоэтажными жилыми домами

**Общественно-деловые зоны**

		Зона специализированной общественной застройки
		Многофункциональная общественно-деловая зона

**Производственные зоны, зоны инженерной и транспортной инфраструктур**

		Производственная зона
		Зона инженерной инфраструктуры
		Зона транспортной инфраструктуры

**Зоны сельскохозяйственного использования**

		Зоны сельскохозяйственного использования
		Зона сельскохозяйственных угодий
		Производственная зона сельскохозяйственных предприятий

**Зона рекреационного назначения**

		Зона озелененных территорий общего пользования (парки, сады, скверы, бульвары, городские леса)
		Зона отдыха

**Зоны специального назначения**

		Зона кладбищ
		Зона озелененных территорий специального назначения

**Зона акваторий**

		Зона акваторий
--	--	----------------

**ОСОБО ОХРАНЯЕМЫЕ ПРИРОДНЫЕ ТЕРРИТОРИИ**

		Памятник природы
--	--	------------------

**ИНЖЕНЕРНАЯ ИНФРАСТРУКТУРА**

			Линия электропередач 35 кВ
			Линейно-кабельное сооружение электросвязи
			Автоматическая телефонная станция
			Пункт редуцирования газа (ПРГ)
			Газопровод распределительный высокого давления
			Водозабор
			Очистные сооружения (КОС)

**ТРАНСПОРТНАЯ ИНФРАСТРУКТУРА**

			Автомобильные дороги регионального или межмуниципального значения
			Автомобильные дороги местного значения

**ОБЪЕКТЫ КАПИТАЛЬНОГО СТРОИТЕЛЬСТВА**

**Местного значения**

		Парк культуры и отдыха
		Спортивное сооружение
		Места погребения

**Регионального значения**

		Обособленное структурное подразделение медицинской организации, оказывающее первичную медико-санитарную помощь
--	--	--

Муниципальный контракт №0818600057200001630001			
Проект внесения изменений в генеральный план Чепигинского сельского поселения Брюховецкого района Краснодарского края			
Им.	Кол-во	Лист	№ док.
Директор	Сайфонов	12/20	ГП
Генеральный план			Листов 1
Карта функционального зонирования территории поселения М 1:25000			ООО «КубаньСтройСервис» - ст. Брюховецкая, 2020 г.