



**Общество с ограниченной ответственностью «Энерго Системы»  
(ООО «ЭНСИС»)**

**Заказчик – филиал ПАО «Кубаньэнерго» Тимашевские электрические сети**

## **ДОКУМЕНТАЦИЯ ПО ПЛАНИРОВКЕ ТЕРРИТОРИИ ОБЪЕКТА**

**«Строительство двух ЛЭП-10 кВ от двух линейных ячеек на разных секциях шин в РУ-10 кВ «РПП-10»; строительство двух 2БКТП-10/0,4 кВ с установкой силовых трансформаторов для технологического присоединения электроустановок заявителя - Брюховецкий район, ст. Брюховецкая, ул. Ленина, д.144, заявитель ООО «Ренус Фрейт логистик» (ТУ ИА-08/0008-19 от 30.09.2019 ТП № 21200-19-00520600-1 от 30.09.2019)**

**Том 5**

**ПРОЕКТ ПЛАНИРОВКИ ТЕРРИТОРИИ**

**УТВЕРЖДАЕМАЯ ЧАСТЬ**

**ДПТ-ПМТ-1**

**Текстовая часть и чертежи межевания территории**

**Краснодар 2020**

Общество с ограниченной ответственностью «Энерго Системы»  
(ООО «ЭНСИС»)

Заказчик – филиал ПАО «Кубаньэнерго» Тимашевские электрические сети

## ДОКУМЕНТАЦИЯ ПО ПЛАНИРОВКЕ ТЕРРИТОРИИ ОБЪЕКТА

«Строительство двух ЛЭП-10 кВ от двух линейных ячеек на разных секциях шин в РУ-10 кВ «РПП-10»; строительство двух 2БКТП-10/0,4 кВ с установкой силовых трансформаторов для технологического присоединения электроустановок заявителя - Брюховецкий район, ст. Брюховецкая, ул. Ленина, д.144, заявитель ООО «Ренус Фрейт логистик» (ТУ ИА-08/0008-19 от 30.09.2019 ТП № 21200-19-00520600-1 от 30.09.2019)

Том 5

### ПРОЕКТ ПЛАНИРОВКИ ТЕРРИТОРИИ

### УТВЕРЖДАЕМАЯ ЧАСТЬ

ДПТ-ПМТ-1

Текстовая часть и чертежи межевания территории

Взам. инв.№	
Подп. и дата	
Инв.№ подл.	

Технический директор-  
главный инженер

Главный инженер проекта



И.О. Иванников

А.Г. Мартэнс

Краснодар 2020

«Строительство двух ЛЭП-10 кВ от двух линейных ячеек на разных секциях шин в РУ-10 кВ «РПП-10»; строительство двух 2БКТП-10/0,4 кВ с установкой силовых трансформаторов для технологического присоединения электроустановок заявителя - Брюховецкий район, ст. Брюховецкая, ул. Ленина, д.144, заявитель ООО «Ренус Фрейт логистик» (ТУ ИА-08/0008-19 от 30.09.2019 ТП № 21200-19-00520600-1 от 30.09.2019)

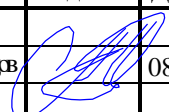
Номер тома	Наименование документов	Обозначение
<b>ПРОЕКТ ПЛАНИРОВКИ ТЕРРИТОРИИ (УТВЕРЖДАЕМАЯ ЧАСТЬ)</b>		
ТОМ 1	Раздел 1 «Проект планировки территории. Графическая часть»	ДПТ-ППТ-1
ТОМ 2	Раздел 2 «Положение о размещении линейных объектов»	ДПТ-ППТ-2
<b>ПРОЕКТ ПЛАНИРОВКИ ТЕРРИТОРИИ (МАТЕРИАЛЫ ПО ОБОСНОВАНИЮ)</b>		
ТОМ 3	Раздел 3 «Материалы по обоснованию проекта планировки территории. Графическая часть»	ДПТ-ППТ-3
ТОМ 4	Раздел 4 «Материалы по обоснованию проекта планировки территории. Пояснительная записка»	ДПТ-ППТ-4
<b>ПРОЕКТ МЕЖЕВАНИЯ ТЕРРИТОРИИ (УТВЕРЖДАЕМАЯ ЧАСТЬ)</b>		
ТОМ 5	Текстовая часть и чертежи межевания территории	ДПТ-ПМТ-1
<b>ПРОЕКТ МЕЖЕВАНИЯ ТЕРРИТОРИИ (МАТЕРИАЛЫ ПО ОБОСНОВАНИЮ)</b>		
ТОМ 6	Графическая часть	ДПТ-ПМТ-2

Согласовано	

Взаим. инв. №

Подп. и дата

Инв. № подл.

Изм.	Кол. уч	Лист	№ док	Подпись	Дата	ТОМ 5 ПРОЕКТ МЕЖЕВАНИЯ ТЕРРИТОРИИ (УТВЕРЖДАЕМАЯ ЧАСТЬ)			
									Стадия
Разработал		Таджимухомедов			08.20	СОСТАВ ПРОЕКТА	П	1	1
							ООО «ЭНСИС»		

«Строительство двух ЛЭП-10 кВ от двух линейных ячеек на разных секциях шин в РУ-10 кВ «РПП-10»; строительство двух 2БКТП-10/0,4 кВ с установкой силовых трансформаторов для технологического присоединения электроустановок заявителя - Брюховецкий район, ст. Брюховецкая, ул. Ленина, д.144, заявитель ООО «Ренус Фрейт логистик» (ТУ ИА-08/0008-19 от 30.09.2019 ТП № 21200-19-00520600-1 от 30.09.2019)


№ п/п	Наименование документов	Кол-во док-тов	Кол-во листов	Номера листов
1	Титульный лист	1	2	1-2
2	Состав проекта	1	1	3
3	Содержание тома	1	1	4
Текстовая часть				
4	Пояснительная записка	1	6	5-10
Приложение				
5	Таблица №1	1	1	11
6	Таблица №2	1	1	12
7	Таблица №3	1	2	13-14
8	Таблица №4	1	1	15
Графическая часть				
9	Чертеж межевания территории М 1:1000	1	4	16-19

Согласовано

Взаим. инв. №

Подл. и дата

Инв. № подл.

ТОМ 5 ПРОЕКТ МЕЖЕВАНИЯ ТЕРРИТОРИИ (УТВЕРЖДАЕМАЯ ЧАСТЬ)					
Изм.	Кол.у	Лист	№	Подпись	Дата
Разработал	Таджимуратов	1	1		08.20
СОДЕРЖАНИЕ ТОМА					
Стадия		Лист		Листов	
П		1		1	
ООО «ЭНСИС»					

## Содержание

1. Введение.....	2
2. Цели и задачи развития территории.....	2
3. Перечень и сведения о площади, в том числе возможные способы и вид разрешенного использования образуемых земельных участков.....	2
4. Перечень и сведения о площади образуемых земельных участков, которые будут отнесены к территориям общего пользования или имуществу общего пользования, в том числе в отношении которых предполагаются резервирование и (или) изъятие для государственных или муниципальных нужд.....	4
5. Целевое назначение лесов, вид (виды) разрешенного использования лесного участка, количественные и качественные характеристики лесного участка, сведения о нахождении лесного участка в границах особо защитных участков лесов.....	4
6. Сведения о границах территории, в отношении которой утвержден проект межевания, содержащие перечень координат характерных точек этих границ.....	4
7. Каталоги координат образуемых земельных участков и частей земельных участков.....	5

Согласовано			

Взам. инв. №

Подпись

Инв. № подл.

Изм.	Кол.уч	Лист	№ док.	Подп.	Дата
					08.20

ТОМ 5 ПРОЕКТ МЕЖЕВАНИЯ ТЕРРИТОРИИ (УТВЕРЖДАЕМАЯ ЧАСТЬ)					
Пояснительная записка	Стадия	Лист	Листов		
	П	1	6		
	ООО «ЭНСИС»				

## 1. Введение.

Документация по планировке территории (проект межевания территории) для размещения линейного объекта: «Строительство двух ЛЭП-10 кВ от двух линейных ячеек на разных секциях шин в РУ-10 кВ «РПП-10»; строительство двух 2БКТП-10/0,4 кВ с установкой силовых трансформаторов для технологического присоединения электроустановок заявителя - Брюховецкий район, ст. Брюховецкая, ул. Ленина, д.144, заявитель ООО «Ренус Фрейт логистик» (ТУ ИА-08/0008-19 от 30.09.2019 ТП № 21200-19-00520600-1 от 30.09.2019) разработана на основании:

- **Постановления Администрации Муниципального Образования Брюховецкий район №443 от 25.03.2020 года;**

- **Технического задания на выполнение проекта планировки и проекта межевания территории.**

Разработка проекта межевания территории выполнена в соответствии с требованиями Градостроительного кодекса РФ, заданием на подготовку документации по планировке территории линейного объекта. Проект межевания территории подготовлен в составе проекта планировки территории.

Используемая система координат – МСК-23.

## 2. Цели и задачи развития территории.

Проект межевания территории для размещения линейного объекта: «Строительство двух ЛЭП-10 кВ от двух линейных ячеек на разных секциях шин в РУ-10 кВ «РПП-10»; строительство двух 2БКТП-10/0,4 кВ с установкой силовых трансформаторов для технологического присоединения электроустановок заявителя - Брюховецкий район, ст. Брюховецкая, ул. Ленина, д.144, заявитель ООО «Ренус Фрейт логистик» (ТУ ИА-08/0008-19 от 30.09.2019 ТП № 21200-19-00520600-1 от 30.09.2019) разработан с целью определения местоположения границ образуемых земельных участков для размещения проектируемого объекта.

Основной задачей разработки документации является обоснование проектных решений, обеспечивающих комплекс работ, выполнение которых осуществляется в пределах установленных допустимых значений и технических характеристик.

## 3. Перечень и сведения о площади, в том числе возможные способы и вид разрешенного использования образуемых земельных участков.

В рамках проведения работ по объекту: «Строительство двух ЛЭП-10 кВ от двух линейных ячеек на разных секциях шин в РУ-10 кВ «РПП-10»; строительство двух 2БКТП-10/0,4 кВ с установкой силовых трансформаторов для технологического присоединения электроустановок заявителя - Брюховецкий район, ст. Брюховецкая, ул. Ленина, д.144, заявитель ООО «Ренус

Взам. инв. №
Подпись

						Пояснительная записка	Лист
Изм.	Кол. уч	Лист	№ док.	Подп.	Дата		2



"Об утверждении классификатора видов разрешенного использования земельных участков").

С собственниками или арендаторами (субарендаторами) земельных участков, попадающих в зону строительства объекта, будут заключаться договора аренды на весь срок проведения строительных работ.

**4. Перечень и сведения о площади образуемых земельных участков, которые будут отнесены к территориям общего пользования или имуществу общего пользования, в том числе в отношении которых предполагаются резервирование и (или) изъятие для государственных или муниципальных нужд.**

Документацией не предусмотрено образование земельных участков, которые будут отнесены к территории общего пользования или имуществу общего пользования, а также резервирование и (или) изъятие для государственных или муниципальных нужд земельных участков, стоящих на кадастровом учете земельных участков.

**5. Целевое назначение лесов, вид (виды) разрешенного использования лесного участка, количественные и качественные характеристики лесного участка, сведения о нахождении лесного участка в границах особо защитных участков лесов.**

Целями подготовки проекта межевания территории не является определение местоположения границ, образуемых и (или) изменяемых лесных участков. Границы подготовки проекта межевания территории расположены вне границ земель лесного фонда.

**6. Сведения о границах территории, в отношении которой утвержден проект межевания, содержащие перечень координат характерных точек этих границ.**

№	X	Y	длина, м	дир. угол
<b>Каталог координат</b>				
1	564102,91	1376430,22	2,93	179°36,5'
2	564099,98	1376430,24	13,17	222°17,5'
3	564090,24	1376421,38	10	312°21,10'
4	564096,98	1376413,99	1,14	42°30,6'
5	564097,82	1376414,76	30,15	270°2,3'
6	564097,84	1376384,61	428,48	180°18,1'
7	563669,37	1376382,36	267,92	181°0,6'
8	563401,49	1376377,64	331,51	180°16,6'
9	563069,98	1376376,04	998,63	85°21,9'
10	563150,68	1377371,40	51,62	180°13,10'
11	563099,06	1377371,19	15,08	135°4,8'
12	563088,38	1377381,84	200,56	180°32,2'
13	562887,83	1377379,96	12,93	166°57,1'
14	562875,23	1377382,88	49,78	180°31,1'
15	562825,45	1377382,43	100,16	180°32,6'

№	X	Y	длина, м	дир. угол
<b>Каталог координат</b>				
16	562725,29	1377381,48	53,14	180°39,5'
17	562672,15	1377380,87	191,1	180°46,2'
18	562481,07	1377378,30	421,72	92°35,4'
19	562462,01	1377799,59	30,39	90°44,1'
20	562461,62	1377829,98	11,87	46°56,8'
21	562469,72	1377838,65	51,39	90°35,5'
22	562469,19	1377890,04	12,03	131°47,10'
23	562461,17	1377899,01	52,26	90°0,0'
24	562461,17	1377951,27	2,65	179°21,1'
25	562458,52	1377951,30	11,77	89°22,0'
26	562458,65	1377963,07	3,49	184°16,4'
27	562455,17	1377962,81	66,09	270°0,0'
28	562455,17	1377896,72	12,07	311°46,5'
29	562463,21	1377887,72	46,73	270°35,3'
30	562463,69	1377840,99	11,98	227°26,2'

Взам. инв. №

Подпись

Изм.	Кол. уч	Лист	№ док.	Подп.	Дата
------	---------	------	--------	-------	------

Пояснительная записка

Лист

4



№	X	Y	длина, м	дир. угол
<b>Каталог координат</b>				
31	562455,59	1377832,17	32,76	270°44,1'
32	562456,01	1377799,41	427,63	272°35,4'
33	562475,33	1377372,22	196,92	0°46,3'
34	562672,23	1377374,87	53,12	0°39,5'
35	562725,35	1377375,48	100,15	0°32,6'
36	562825,50	1377376,43	49,08	0°30,8'
37	562874,58	1377376,87	12,92	346°59,1'
38	562887,17	1377373,96	180,3	0°32,0'
39	563067,46	1377375,64	1,5	88°51,3'
40	563067,49	1377377,14	12,52	0°41,2'
41	563080,01	1377377,29	1,53	270°22,5'
42	563080,02	1377375,76	5,89	0°40,9'
43	563085,91	1377375,83	15,08	315°4,8'
44	563096,59	1377365,18	47,59	0°13,7'
45	563144,18	1377365,37	998,74	265°21,9'
46	563063,46	1376369,90	338,1	0°17,7'
47	563401,56	1376371,64	267,92	1°0,6'
48	563669,44	1376376,36	434,44	0°18,1'

№	X	Y	длина, м	дир. угол
<b>Каталог координат</b>				
49	564103,87	1376378,64	41,58	90°4,1'
50	564103,82	1376420,22	4,49	42°17,5'
51	564107,14	1376423,24	2	132°9,5'
52	564105,80	1376424,72	42,2	42°14,6'
53	564137,04	1376453,09	38,73	359°52,0'
54	564175,77	1376453,00	8,51	90°0,0'
55	564175,77	1376461,51	11,12	0°6,2'
56	564186,89	1376461,53	20	90°0,0'
57	564186,89	1376481,53	27,33	180°5,0'
58	564159,56	1376481,49	19,99	270°0,0'
59	564159,56	1376461,50	10,21	0°0,0'
60	564169,77	1376461,50	2,34	270°0,0'
61	564169,77	1376459,16	20,64	179°55,0'
62	564149,13	1376459,19	11,78	132°23,1'
63	564141,19	1376467,89	12	222°27,10'
64	564132,34	1376459,79	2,09	312°28,6'
65	564133,75	1376458,25	41,67	222°16,0'

**7. Каталоги координат образуемых земельных участков и частей земельных участков.**

№	X	Y	длина, м	дир. угол
<b>Каталог координат земельного участка №1</b>				
1	562476,44	1377372,24	51,22	92°20,10'
2	562474,34	1377423,42	4,68	2°26,8'
3	562479,02	1377423,62	376,35	92°35,4'
4	562462,01	1377799,59	30,39	90°44,1'
5	562461,62	1377829,98	3,76	46°56,3'
6	562464,19	1377832,73	2,75	92°4,10'
7	562464,09	1377835,48	6,57	189°43,2'
8	562457,61	1377834,37	2,99	227°26,6'
9	562455,59	1377832,17	32,76	270°44,1'
10	562456,01	1377799,41	427,63	272°35,4'
11	562475,33	1377372,22	1,11	1°1,9'
<b>Площадь = 2541 кв.м.</b>				
<b>Каталог координат земельного участка № 2</b>				
1	562476,45	1377372,24	15	0°45,8'
2	562491,45	1377372,44	6,01	92°23,2'
3	562491,20	1377378,44	10,13	180°47,5'
4	562481,07	1377378,30	45,35	92°35,5'
5	562479,02	1377423,60	4,68	182°12,2'
6	562474,34	1377423,42	51,22	272°21,7'
<b>Площадь = 306 кв.м.</b>				
<b>Каталог координат земельного участка № 3</b>				
1	562498,48	1377372,53	173,77	0°46,3'
2	562672,23	1377374,87	21,95	0°39,2'
3	562694,18	1377375,12	6	89°19,9'
4	562694,25	1377381,12	22,1	180°38,9'
5	562672,15	1377380,87	172,42	180°46,3'
6	562499,75	1377378,55	2,3	230°50,0'
7	562498,30	1377376,77	4,24	272°25,9'
<b>Площадь = 1174 кв.м.</b>				
<b>Каталог координат земельного участка № 4</b>				
1	562739,02	1377375,61	6	89°14,2'

№	X	Y	длина, м	дир. угол
2	562739,10	1377381,61	13,81	180°32,4'
3	562725,29	1377381,48	31,03	180°39,9'
4	562694,26	1377381,12	6	269°19,9'
5	562694,19	1377375,12	31,16	0°39,7'
6	562725,35	1377375,48	13,67	0°32,7'
<b>Площадь = 269 кв.м.</b>				
<b>Каталог координат земельного участка № 5</b>				
1	562873,02	1377376,86	6	89°19,9'
2	562873,09	1377382,86	47,64	180°31,0'
3	562825,45	1377382,43	86,34	180°32,7'
4	562739,11	1377381,61	6	269°14,2'
5	562739,03	1377375,61	86,47	0°32,6'
6	562825,50	1377376,43	47,52	0°31,1'
<b>Площадь = 804 кв.м.</b>				
<b>Каталог координат земельного участка № 6</b>				
1	563066,09	1376402,34	6,03	0°22,8'
2	563072,12	1376402,38	972,2	85°21,9'
3	563150,68	1377371,40	51,62	180°13,10'
4	563099,06	1377371,19	15,08	135°4,8'
5	563088,38	1377381,84	200,56	180°32,2'
6	562887,83	1377379,96	12,93	166°57,1'
7	562875,23	1377382,88	2,13	180°32,3'
8	562873,10	1377382,86	6	269°19,9'
9	562873,03	1377376,86	1,55	0°22,2'
10	562874,58	1377376,87	12,92	346°59,1'
11	562887,17	1377373,96	180,3	0°32,0'
12	563067,46	1377375,64	1,5	88°51,3'
13	563067,49	1377377,14	12,52	0°41,2'
14	563080,01	1377377,29	1,53	270°22,5'
15	563080,02	1377375,76	5,89	0°40,9'
16	563085,91	1377375,83	15,08	315°4,8'
17	563096,59	1377365,18	47,59	0°13,7'

Взам. инв. №

Подпись

Изм.	Кол. уч	Лист	№ док.	Подп.	Дата

Пояснительная записка

Лист

5

№	X	Y	длина, м	дир. угол
18	563144,18	1377365,37	966,19	265°21,9'
<b>Площадь = 7470 кв.м.</b>				
<b>Каталог координат земельного участка № 7</b>				
1	563679,65	1376376,41	6	89°19,9'
2	563679,72	1376382,41	10,35	180°16,6'
3	563669,37	1376382,36	267,92	181°0,6'
4	563401,49	1376377,64	331,51	180°16,6'
5	563069,98	1376376,04	17,83	85°22,0'
6	563071,42	1376393,81	6,02	180°17,1'
7	563065,40	1376393,78	23,96	265°21,3'
8	563063,46	1376369,90	338,1	0°17,7'
9	563401,56	1376371,64	267,92	1°0,6'
10	563669,44	1376376,36	10,21	0°16,8'
<b>Площадь = 3822 кв.м.</b>				
<b>Каталог координат земельного участка № 8</b>				
1	563687,82	1376376,46	393,31	0°18,0'
2	564081,12	1376378,52	6	89°48,5'
3	564081,14	1376384,52	393,28	180°18,0'
4	563687,87	1376382,46	6	269°31,4'
<b>Площадь = 2360 кв.м.</b>				
<b>Каталог координат земельного участка № 9</b>				
1	564111,80	1376430,16	11,82	179°36,7'
2	564099,98	1376430,24	13,17	222°17,5'
3	564090,24	1376421,38	10	312°21,10'
4	564096,98	1376413,99	1,14	42°30,6'
5	564097,82	1376414,76	30,15	270°2,3'
6	564097,84	1376384,61	16,69	180°18,5'
7	564081,15	1376384,52	6	269°48,5'
8	564081,13	1376378,52	22,74	0°18,1'
9	564103,87	1376378,64	41,58	90°4,1'
10	564103,82	1376420,22	4,49	42°17,5'
11	564107,14	1376423,24	2	132°9,5'
12	564105,80	1376424,72	8,1	42°11,9'
<b>Площадь = 5502 кв.м.</b>				
<b>Каталог координат земельного участка № 10</b>				
1	564175,77	1376459,16	2,35	90°0,0'
2	564175,77	1376461,51	11,12	0°6,2'
3	564186,89	1376461,53	20	90°0,0'
4	564186,89	1376481,53	27,33	180°5,0'
5	564159,56	1376481,49	19,99	270°0,0'
6	564159,56	1376461,50	10,21	0°0,0'
7	564169,77	1376461,50	2,33	270°0,0'
8	564169,77	1376459,17	6	359°54,3'
<b>Площадь = 561 кв.м.</b>				
<b>Каталог координат земельного участка № 11</b>				
1	562457,61	1377834,38	6,57	9°38,1'
2	562464,09	1377835,48	2,75	272°17,4'
3	562464,20	1377832,73	8,09	47°0,2'
4	562469,72	1377838,65	51,39	90°35,5'
5	562469,19	1377890,04	12,03	131°47,10'
6	562461,17	1377899,01	52,26	90°0,0'
7	562461,17	1377951,27	2,65	179°21,1'
8	562458,52	1377951,30	11,77	89°22,0'
9	562458,65	1377963,07	3,49	184°16,4'
10	562455,17	1377962,81	66,09	270°0,0'

№	X	Y	длина, м	дир. угол
11	562455,17	1377896,72	12,07	311°46,5'
12	562463,21	1377887,72	46,73	270°35,3'
13	562463,69	1377840,99	8,98	227°23,5'
<b>Площадь = 769 кв.м.</b>				
<b>Каталог координат земельного участка № 12</b>				
1	562491,46	1377372,44	7,01	0°44,1'
2	562498,47	1377372,53	4,24	92°17,8'
3	562498,30	1377376,77	2,29	51°1,7'
4	562499,74	1377378,55	8,53	180°44,3'
5	562491,21	1377378,44	6,01	272°23,2'
<b>Площадь = 43 кв.м.</b>				
<b>Каталог координат земельного участка № 13</b>				
1	563065,40	1376393,79	6,02	0°17,1'
2	563071,42	1376393,82	8,58	85°19,2'
3	563072,12	1376402,37	6,03	180°22,8'
4	563066,09	1376402,33	8,57	265°22,9'
<b>Площадь = 51 кв.м.</b>				
<b>Каталог координат земельного участка № 14</b>				
1	563679,66	1376376,41	8,15	0°21,1'
2	563687,81	1376376,46	6	89°31,4'
3	563687,86	1376382,46	8,13	180°21,2'
4	563679,73	1376382,41	6	269°19,9'
<b>Площадь = 49 кв.м.</b>				
<b>Каталог координат земельного участка № 15</b>				
1	564125,80	1376442,88	9,34	182°5,2'
2	564116,47	1376442,54	18,31	222°15,3'
3	564102,92	1376430,23	8,88	359°36,8'
4	564111,80	1376430,17	18,91	42°14,1'
<b>Площадь = 112 кв.м.</b>				
<b>Каталог координат земельного участка № 16</b>				
1	564116,47	1376442,55	9,34	2°5,2'
2	564125,80	1376442,89	15,18	42°13,4'
3	564137,04	1376453,09	38,73	359°52,0'
4	564175,77	1376453,00	6,15	90°0,0'
5	564175,77	1376459,15	37,8	179°53,6'
6	564137,97	1376459,22	6,6	82°15,0'
7	564138,86	1376465,76	8,84	222°28,7'
8	564132,34	1376459,79	2,09	312°28,6'
9	564133,75	1376458,25	23,35	222°15,4'
<b>Площадь = 386 кв.м.</b>				
<b>Каталог координат земельного участка № 17</b>				
1	564181,89	1376469,55	6,97	90°0,0'
2	564181,89	1376476,52	17,33	180°0,0'
3	564164,56	1376476,52	6,97	270°0,0'
4	564164,56	1376469,55	17,33	0°0,0'
<b>Площадь = 120 кв.м.</b>				
<b>Каталог координат земельного участка № 18</b>				
1	564137,97	1376459,22	11,15	359°53,8'
2	564149,12	1376459,20	11,76	132°22,9'
3	564141,19	1376467,89	3,15	222°33,3'
4	564138,87	1376465,76	6,6	262°9,9'
<b>Площадь = 55 кв.м.</b>				

Взам. инв. №

Подпись

Изм.	Кол. уч	Лист	№ док.	Подп.	Дата

Пояснительная записка

Лист

6

**Таблица №1**

Перечень существующих земельных участков, зарегистрированных в Государственном кадастре недвижимости попадающие в зону строительства

№ п.п.	Кадастровый номер участка	Адрес исходного ЗУ	Площадь ЗУ кв.м.	Вид права ЗУ	Правообладатель ЗУ	Категория земель ЗУ	Вид разрешенного использования ЗУ
1	2	3	4	5	6	7	8
1	23:04:0502199:220	Краснодарский край, р-н Брюховецкий, ст. Брюховецкая, мкр. Пенькозавод	474400	Аренда	Радченко Михаил Сергеевич	Земли населённых пунктов	животноводство
2	23:04:0502199:214	край Краснодарский, р-н Брюховецкий, ст-ца Брюховецкая, пос. Пенькозавод	5700	Аренда	Публичное акционерное общество "Газпром", ИНН: 7736050003	Земли населённых пунктов	Для эксплуатации газопровода ГРС, подъездной дороги
3	23:04:0501004:5	край Краснодарский, р-н Брюховецкий, в границах АПТ "Нива Кубани", бригада 2 поле 15 полевого севооборота, участок №4	176000	Совместная собственность	Тимченко Юрий Алексеевич;Тимченко Рита Николаевна	Земли сельскохозяйственного назначения	Для организации крестьянского хозяйства
4	23:04:0501004:348	Краснодарский край, Брюховецкий р-н, в границах АПТ "Нива Кубани"	44022	Собственность	Ручка Юрий Иванович	Земли сельскохозяйственного назначения	Для организации крестьянского хозяйства
5	23:04:0501000:2	край Краснодарский, р-н Брюховецкий, в границах плана землепользования СПК (колхоз) "Нива Кубани" бригада 2, поле XV участок 4	132000	Собственность	Латоша Анна Владимировна	Земли сельскохозяйственного назначения	Для сельскохозяйственного использования
6	23:04:0501004:90	край Краснодарский, р-н Брюховецкий, в границах СПК "Нива Кубани" бригада 2 поле XV участок 4	264000	Собственность	Ручка Сергей Иванович	Земли сельскохозяйственного назначения	Для сельскохозяйственного производства
7	23:04:0501004:241	Краснодарский край, р-н Брюховецкий, в границах плана зем-ния СПК (колхоз) "Нива Кубани"бригада 2 уч.1 полеXI,уч.1,2 полеXII, бригада 3 уч.3,4 полеI-1, уч.1,2 поле II-1, уч. 1,2 полеIII-1,уч.1,2 полеIV-1,уч.1,2 полеV-1,уч.1,2 полеVI-1,уч.1,2 полеVII-1,уч. 1,2полеVIII-1, уч.2 полеI X-1.	5479720	Собственность	Открытое акционерное общество "Нива Кубани", ИНН: 2327010748	Земли сельскохозяйственного назначения	Для сельскохозяйственного производства
8	23:04:0501004:236	Краснодарский край, Брюховецкий р-он, в границах плана землепользования СПК (колхоз) "Нива Кубани" бригада 2 уч.1 поле XI;уч.1,2 полеXII; бригада 3 уч.3,4 поле I-1;уч.1,2 поле II-1;уч.1,2 полеIII-1;уч.1,2, поле IV-1, уч.1,2 полеV-1, уч. 1,2 поле VI-1, уч. 1,2 поле VII-1, уч. 1,2 поле VIII-1, уч.2 поле IX-1	387383	Аренда	Открытое акционерное общество "Нива Кубани", ИНН: 2327010748	Земли сельскохозяйственного назначения	Для сельскохозяйственного производства
9	23:04:0501004:324	Краснодарский край, Брюховецкий р-н, в границах плана землепользования СПК (колхоз) "Нива Кубани"	44000	Собственность	Открытое акционерное общество "Нива Кубани", ИНН: 2327010748	Земли сельскохозяйственного назначения	Для сельскохозяйственного производства
10	23:04:0501004:344	Российская Федерация, Краснодарский край, Брюховецкий муниципальный район, Брюховецкое сельское поселение, станица Брюховецкая, улица Ленина, 144	100000	Аренда	общество с ограниченной ответственностью "Ренус Фрейт Логистикс", ИНН: 5042061244	Земли населённых пунктов	склады

Взам. инв. №  
Подп. и дата  
Инв. № подл.

Изм.	Кол.уч.	Лист	№	Подп.	Дата

Пояснительная записка

**Таблица №2**

Ведомость образуемых земельных участков, необходимых на период строительства объекта

Номер на чертеже	Кадастровый номер участка/квартала	Адрес исходного ЗУ	Площадь исходного ЗУ кв.м.	Площадь образуемого ЗУ, кв.м.	Условный номер образуемого ЗУ	Вид права исходного ЗУ	Правообладатель исходного ЗУ	Категория земель исходного ЗУ	Вид разрешенного использования исходного ЗУ	Устанавливаемая категория земель образуемых земельных участков	Способ образования	Вид разрешенного использования образуемого участка
1	2	3	4	5	6	7	8	9	10	11	12	13
11	23:04:0000000	край Краснодарский, р-н Брюховецкий, ст-ца Брюховецкая	-	769	23:04:0000000:ЗУ1	Неразграниченн ые земли государственной собственности		Категория не установлена	в границах кадастрового квартала	Земли населённых пунктов	Образование земельного участка из земель, находящихся в государственной или муниципальной собственности	Коммунальное обслуживание (код 3.1)
12	23:04:0000000	край Краснодарский, р-н Брюховецкий, ст-ца Брюховецкая	-	43	23:04:0000000:ЗУ2	Неразграниченн ые земли государственной собственности		Категория не установлена	в границах кадастрового квартала	Земли населённых пунктов	Образование земельного участка из земель, находящихся в государственной или муниципальной собственности	Коммунальное обслуживание (код 3.1)
13	23:04:0501004	край Краснодарский, р-н Брюховецкий	-	51	23:04:0501004:ЗУ1	Неразграниченн ые земли государственной собственности		Категория не установлена	в границах кадастрового квартала	Земли промышленности	Образование земельного участка из земель, находящихся в государственной или муниципальной собственности	Коммунальное обслуживание (код 3.1)
14	23:04:0501004	край Краснодарский, р-н Брюховецкий	-	49	23:04:0501004:ЗУ2	Неразграниченн ые земли государственной собственности		Категория не установлена	в границах кадастрового квартала	Земли промышленности	Образование земельного участка из земель, находящихся в государственной или муниципальной собственности	Коммунальное обслуживание (код 3.1)
15	23:04:0501004	край Краснодарский, р-н Брюховецкий	-	112	23:04:0501004:ЗУ3	Неразграниченн ые земли государственной собственности		Категория не установлена	в границах кадастрового квартала	Земли промышленности	Образование земельного участка из земель, находящихся в государственной или муниципальной собственности	Коммунальное обслуживание (код 3.1)
16	23:04:0000000	край Краснодарский, р-н Брюховецкий, ст-ца Брюховецкая	-	386	23:04:0000000:ЗУ3	Неразграниченн ые земли государственной собственности		Категория не установлена	в границах кадастрового квартала	Земли населённых пунктов	Образование земельного участка из земель, находящихся в государственной или муниципальной собственности	Коммунальное обслуживание (код 3.1)
				<b>1410</b>								

Взам. инв. №  
Подп. и дата  
Инв. № подл.

Изм.	Кол.уч.	Лист	№	Подп.	Дата

Пояснительная записка

**Таблица №3**

**Ведомость образуемых частей земельных участков, необходимых на период строительства объекта**

Номер на чертеже	Кадастровый номер участка	Адрес исходного ЗУ	Площадь исходного ЗУ кв.м.	Площадь образуемой ЧЗУ, кв.м.	Условный номер образуемой ЧЗУ	Вид права исходного ЗУ	Правообладатель исходного ЗУ	Категория земель исходного ЗУ	Вид разрешенного использования исходного ЗУ	Способ образования	Характеристика образуемой части земельного участка	Тип обременения
1	2	3	4	5	6	7	8	9	10	11	12	13
1	23:04:0502199:220	Краснодарский край, р-н Брюховецкий, ст. Брюховецкая, мкр. Пенькозавод	474400	2541	:220:ЧЗУ1	Аренда	Радченко Михаил Сергеевич	Земли населённых пунктов	животноводство	Образование части (частей) земельного участка	Часть на период строительства объекта	Сервитут
2	23:04:0502199:214	край Краснодарский, р-н Брюховецкий, ст-ца Брюховецкая, пос. Пенькозавод	5700	306	:214:ЧЗУ1	Аренда	Публичное акционерное общество "Газпром", ИНН: 7736050003	Земли населённых пунктов	Для эксплуатации газопровода ГРС, подъездной дороги	Образование части (частей) земельного участка	Часть на период строительства объекта	Сервитут
3	23:04:0501004:5	край Краснодарский, р-н Брюховецкий, в границах АПТ "Нива Кубани", бригада 2 поле 15 полевого севооборота, участок №4	176000	1174	:5:ЧЗУ1	Совместная собственность	Тимченко Юрий Алексеевич; Тимченко Рита Николаевна	Земли сельскохозяйственного назначения	Для организации крестьянского хозяйства	Образование части (частей) земельного участка	Часть на период строительства объекта	Сервитут
4	23:04:0501004:348	Краснодарский край, Брюховецкий р-н, в границах АПТ "Нива Кубани"	44022	269	:348:ЧЗУ1	Собственность	Ручка Юрий Иванович	Земли сельскохозяйственного назначения	Для организации крестьянского хозяйства	Образование части (частей) земельного участка	Часть на период строительства объекта	Сервитут
5	23:04:0501000:2	край Краснодарский, р-н Брюховецкий, в границах плана землепользования СПК (колхоз) "Нива Кубани" бригада 2, поле XV участок 4	132000	804	:2:ЧЗУ1	Собственность	Латоша Анна Владимировна	Земли сельскохозяйственного назначения	Для сельскохозяйственного использования	Образование части (частей) земельного участка	Часть на период строительства объекта	Сервитут
6	23:04:0501004:90	край Краснодарский, р-н Брюховецкий, в границах СПК "Нива Кубани" бригада 2 поле XV участок 4	264000	7470	:90:ЧЗУ1	Собственность	Ручка Сергей Иванович	Земли сельскохозяйственного назначения	Для сельскохозяйственного производства	Образование части (частей) земельного участка	Часть на период строительства объекта	Сервитут
7	23:04:0501004:241	Краснодарский край, р-н Брюховецкий, в границах плана зем-ния СПК (колхоз) "Нива Кубани" бригада 2 уч.1 поле XI, уч.1,2 поле XII, бригада 3 уч.3,4 поле I-1, уч.1,2 поле II-1, уч. 1,2	5479720	3822	:241:ЧЗУ1	Собственность	Открытое акционерное общество "Нива Кубани", ИНН: 2327010748	Земли сельскохозяйственного назначения	Для сельскохозяйственного производства	Образование части (частей) земельного участка	Часть на период строительства объекта	Сервитут

Взам. инв. №	
Подп. и дата	
Инв. № подл.	

Изм.	Кол.уч.	Лист	№	Подп.	Дата

Пояснительная записка

Ведомость образуемых частей земельных участков, необходимых на период строительства объекта

Номер на чертеже	Кадастровый номер участка	Адрес исходного ЗУ	Площадь исходного ЗУ кв.м.	Площадь образуемой ЧЗУ, кв.м.	Условный номер образуемой ЧЗУ	Вид права исходного ЗУ	Правообладатель исходного ЗУ	Категория земель исходного ЗУ	Вид разрешенного использования исходного ЗУ	Способ образования	Характеристика образуемой части земельного участка	Тип обременения
1	2	3	4	5	6	7	8	9	10	11	12	13
		полеIII-1,уч.1,2 полеIV-1,уч.1,2 полеV-1,уч.1,2 полеVI-1,уч.1,2 полеVII-1,уч.1,2,полеVIII-1, уч.2 полеIX-1.										
8	23:04:0501004:236	Краснодарский край, Брюховецкий р-он, в границах плана землепользования СПК (колхоз) "Нива Кубани" бригада 2 уч.1 поле XI;уч.1,2 поле I-1;уч.1,2 поле II-1;уч.1,2 полеIII-1;уч.1,2, поле IV-1, уч.1,2 полеV-1, уч. 1,2 поле VI-1, уч. 1,2 поле VII-1, уч. 1,2 поле VIII-1, уч.2 поле IX-1	387383	2360	:236:ЧЗУ1	Аренда	Открытое акционерное общество "Нива Кубани", ИНН: 2327010748	Земли сельскохозяйственного назначения	Для сельскохозяйственного производства	Образование части (частей) земельного участка	Часть на период строительства объекта	Сервитут
9	23:04:0501004:324	Краснодарский край, Брюховецкий р-н, в границах плана землепользования СПК (колхоз) "Нива Кубани"	44000	502	:324:ЧЗУ1	Собственность	Открытое акционерное общество "Нива Кубани", ИНН: 2327010748	Земли сельскохозяйственного назначения	Для сельскохозяйственного производства	Образование части (частей) земельного участка	Часть на период строительства объекта	Сервитут
10	23:04:0501004:344	Российская Федерация, Краснодарский край, Брюховецкий муниципальный район, Брюховецкое сельское поселение, станция Брюховецкая, улица Ленина, 144	100000	561	:344:ЧЗУ1	Аренда	общество с ограниченной ответственностью "Ренус Фрейт Логистикс", ИНН: 5042061244	Земли населённых пунктов	склады	Образование части (частей) земельного участка	Часть на период строительства объекта	Сервитут
18	23:04:0501004:344	Российская Федерация, Краснодарский край, Брюховецкий муниципальный район, Брюховецкое сельское поселение, станция Брюховецкая, улица Ленина, 144	100000	55	:344:ЧЗУ2	Аренда	общество с ограниченной ответственностью "Ренус Фрейт Логистикс", ИНН: 5042061244	Земли населённых пунктов	склады	Образование части (частей) земельного участка	Часть на период строительства объекта	Сервитут
				<b>19864</b>								

Изм. № подл.	Подп. и дата	Взам. инв. №

Изм.	Кол.уч.	Лист	№	Подп.	Дата

Пояснительная записка

**Таблица №4**

Ведомость образуемых земельных участков, необходимых для размещения объекта на период эксплуатации

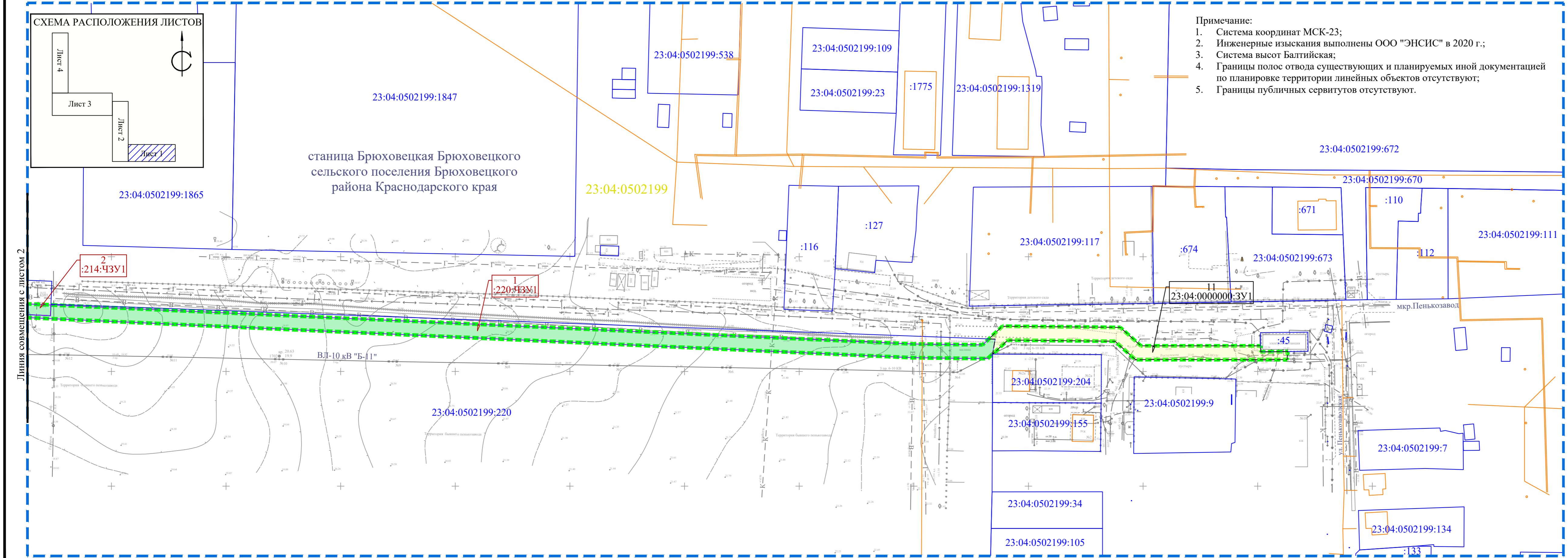
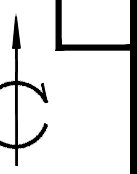
1	2	3	4	5	6	7	8	9	10	11	12	13
17	23:04:0501004:344	Российская Федерация, Краснодарский край, Брюховецкий муниципальный район, Брюховецкое сельское поселение, станица Брюховецкая, улица Ленина, 144	100000	120	:344:3У1	Аренда	общество с ограниченной ответственностью "Ренус Фрейт Логистикс", ИНН: 5042061244	Земли населённых пунктов	склады	Земли населённых пунктов	Раздел земельного участка	Коммунальное обслуживание (код 3.1)
				<b>120</b>								

Инд. № подл.	Подп. и дата	Взам. инв. №

Изм.	Кол.уч.	Лист	№	Подп.	Дата

Пояснительная записка

**Чертеж межевания территории**



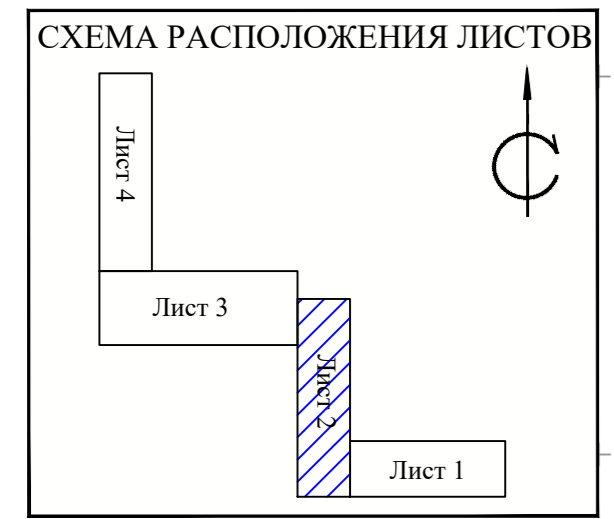
- УСЛОВНЫЕ ОБОЗНАЧЕНИЯ:**
- Границы территории, в отношении которой осуществляется подготовка проекта планировки
  - Граница зоны планируемого размещения линейного объекта (на период строительства объекта)
  - Граница зоны планируемого размещения линейного объекта (на период эксплуатации)
  - Граница населенного пункта
- СВЕДЕНИЯ ИЗ ЕДИНОГО ГОСУДАРСТВЕННОГО РЕЕСТРА НЕДВИЖИМОСТИ:**
- Границы кадастровых кварталов
  - Границы земельных участков
  - Кадастровый номер квартала
  - Кадастровый номер участка
  - Границы объектов капитального строительства
  - Образуемый земельный участок, необходимый на период строительства объекта
  - Образуемая часть земельного участка, необходимая на период строительства объекта
  - Образуемый земельный участок, на период эксплуатации
  - Условный номер образуемой части земельного участка
  - Условный номер образуемого земельного участка, на период строительства объекта
  - Условный номер образуемого земельного участка, на период эксплуатации

Линия совмещения с листом 2

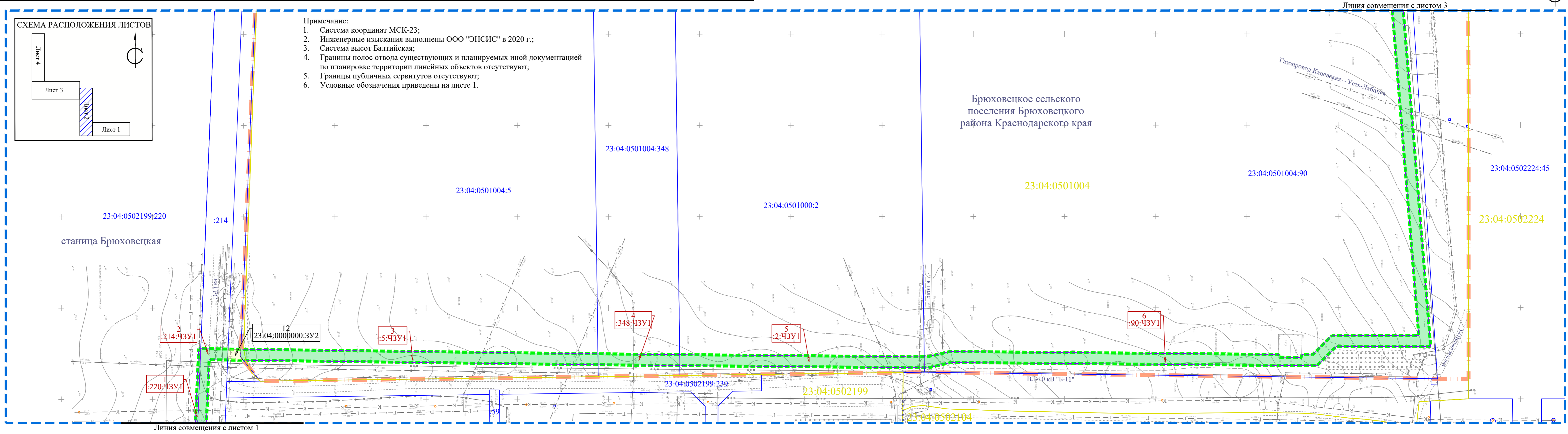
					ДПТ-ПМТ-1			
					«Строительство двух ЛЭП-10 кВ от двух линейных ячеек на разных секциях шин в РУ-10 кВ «РПП-10»; строительство двух БКТП-10/0,4 кВ с установкой силовых трансформаторов для технологического присоединения электроустановок заявителя - Брюховецкий район, ст. Брюховецкая, ул. Ленина, д.144, заявитель ООО «Ренус Фрейт логистик» (ТУ ИА-08/0008-19 от 30.09.2019 ТП № 21200-19-00520600-1 от 30.09.2019)			
Кол.уч.	Лист	№ док.	Подпись	Дата	Том 5 Текстовая часть и чертеж межевания территории	Стадия	Лист	Листов
Разработала	Романцова Е.К.		<i>[Signature]</i>	08.20		П	1	4
ГИП	Чернов А.В.		<i>[Signature]</i>	08.20	Чертеж межевания территории М 1:1000	ООО "ЭНСИС"		
Проверил	Тадвабухмедов		<i>[Signature]</i>	08.20				



**Чертеж межевания территории**



- Примечание:
1. Система координат МСК-23;
  2. Инженерные изыскания выполнены ООО "ЭНСИС" в 2020 г.;
  3. Система высот Балтийская;
  4. Границы полос отвода существующих и планируемых иной документацией по планировке территории линейных объектов отсутствуют;
  5. Границы публичных сервитутов отсутствуют;
  6. Условные обозначения приведены на листе 1.

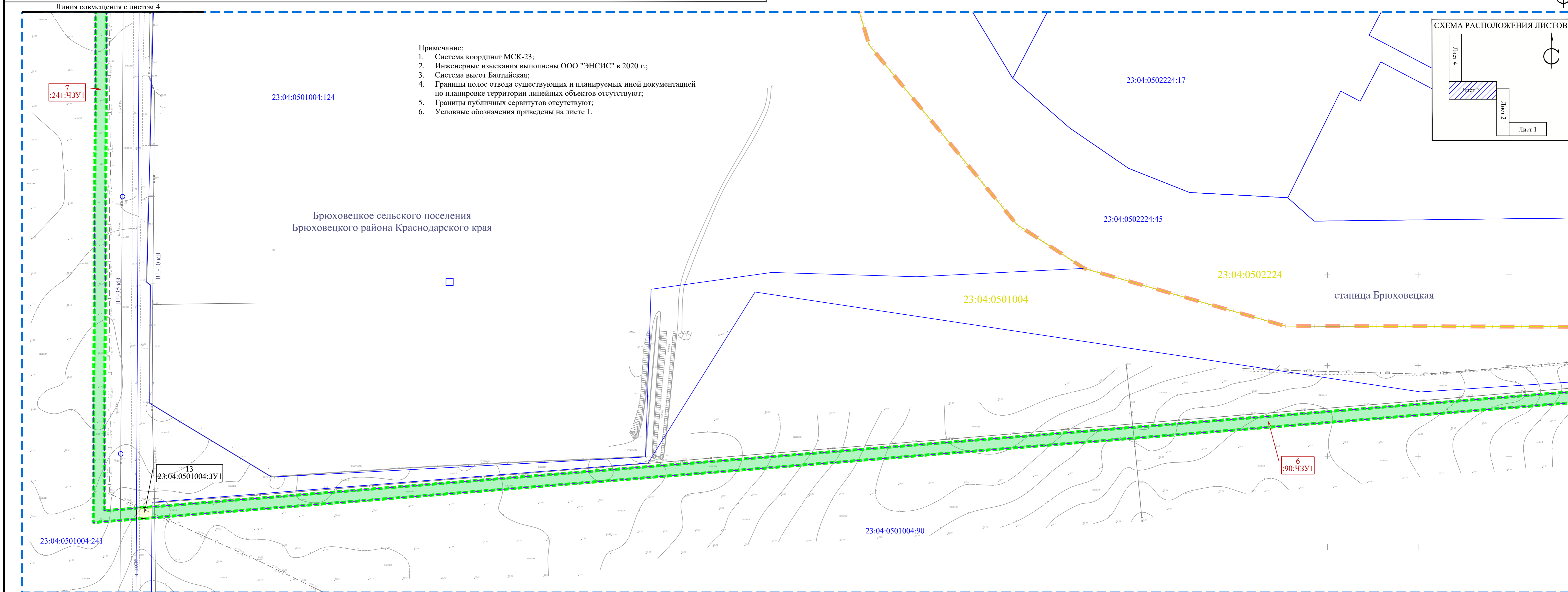


Изм.	Кол.уч.	Лист	№ док.	Подп.	Дата

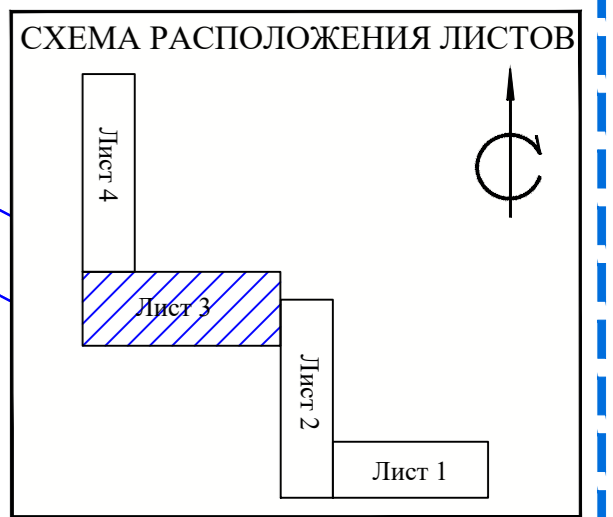
Чертеж межевания территории  
М 1:1000

Лист  
2

Чертеж межевания территории



- Примечание:
1. Система координат МСК-23;
  2. Инженерные изыскания выполнены ООО "ЭНСИС" в 2020 г.;
  3. Система высот Балтийская;
  4. Границы полос отвода существующих и планируемых иной документацией по планировке территории линейных объектов отсутствуют;
  5. Границы публичных сервитутов отсутствуют;
  6. Условные обозначения приведены на листе 1.



Изм.	Кол.уч.	Лист	№ док.	Подп.	Дата

Чертеж межевания территории  
М 1:1000

Лист  
3

**Чертеж межевания территории**

