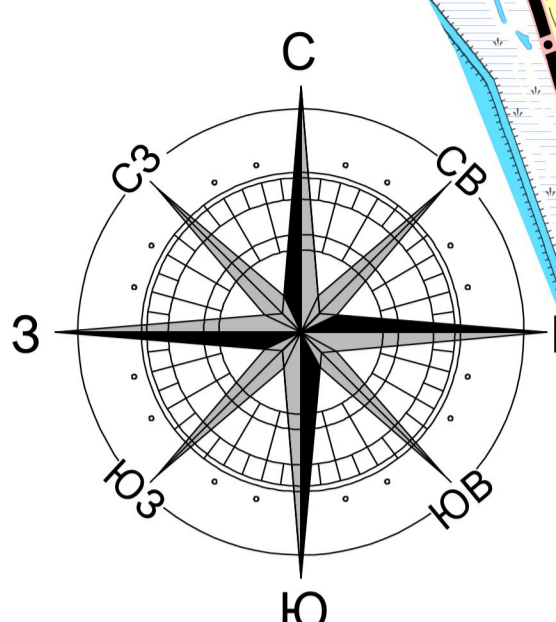
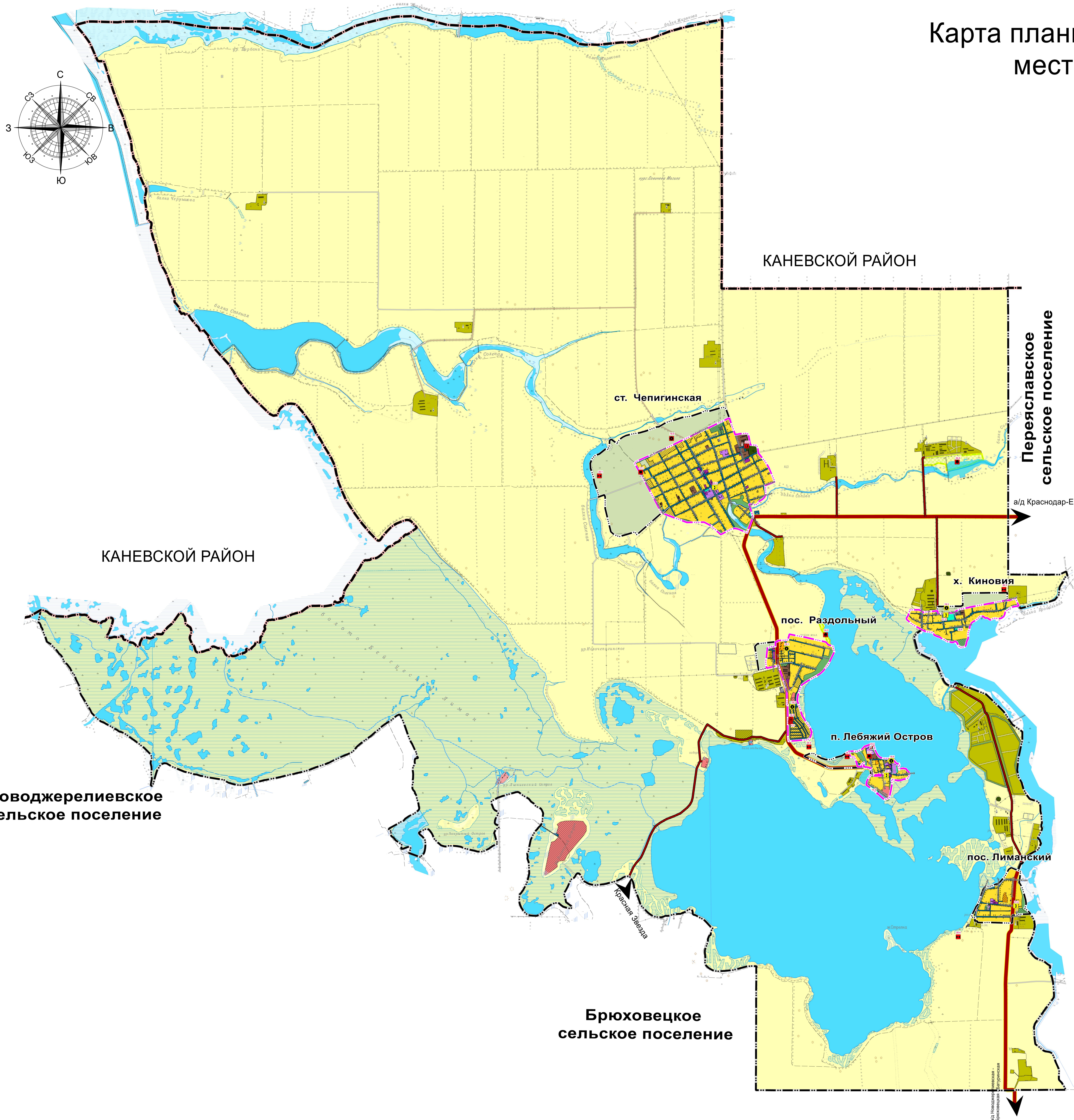


Карта планируемого размещения объектов местного значения поселения М 1:25000



КАНЕВСКОЙ РАЙОН

Переяславское
сельское поселение

КАНЕВСКОЙ РАЙОН

Новоджерелиевское
сельское поселение

Бруховецкое
сельское поселение

ЭКСПЛИКАЦИЯ ПЛАНИРУЕМЫХ ОБЪЕКТОВ МЕСТНОГО ЗНАЧЕНИЯ

№п/п	Наименование	Краткие характеристики	Местоположение	Значимое	Статус объекта
1. Объекты в области образования и науки					
2. Объекты в области культуры и искусства					
3. Объекты культурного наследия					
4. Объекты в области физической культуры и массового спорта					
1.1	Спортивная площадка	площадь 0,14 га	п. Раздолный	М	проект
5. Объекты в области здравоохранения					
6. Объекты социальной обслуживания					
7. Объекты торговли и услуг					
8. Объекты санитарно-курортного назначения					
9. Прочие объекты обслуживания					
10. Объекты инженерной инфраструктуры					
10.1	Сквер	площадь 0,9 га	п. Лебяжий Остров	М	проект
10.2	Парк	площадь 1,2 га	п. Раздолный	М	проект
10.3	Сквер	площадь 0,1 га	п. Киновия	М	проект
11. Промышленные объекты добывающей и обрабатывающей промышленности					
12. Промышленные объекты сельского и лесного хозяйства, рыболовства и рыбодобычи					
13. Прочие объекты, связанные с производственной деятельностью					
14. Объекты энергетики, электроснабжения, размещения отходов производства и потребления					
15. Объекты транспортной инфраструктуры					
16. Объекты связи					
17.1	Пункт редуцирования газа	выработка 237 тыс. м³/сут.	ст. Чепигинская	М	проект
17.2	Пункт редуцирования газа	выработка 291 тыс. м³/сут.	п. Лебяжий Остров	М	проект
18. Объекты водоснабжения					
18.1	Водоуловительное сооружение	производительность 80 м³/сут.	п. Раздолный	М	реконстр.
18.2	Водоуловительное сооружение	производительность 80 м³/сут.	п. Раздолный	М	реконстр.
18.3	Водоуловительное сооружение	производительность 140 м³/сут.	п. Киновия	М	реконстр.
18.4	Водоуловительное сооружение	производительность 150 м³/сут.	п. Лебяжий Остров	М	реконстр.
18.5	Водоуловительное сооружение	производительность 700 м³/сут.	ст. Чепигинская	М	проект
19. Объекты водоочистки					
19.1	Очистные сооружения	производительность 610 м³/сут.	ст. Чепигинская	М	проект
19.2	Очистные сооружения	производительность 120 м³/сут.	п. Киновия	М	проект
19.3	Очистные сооружения	производительность 120 м³/сут.	п. Лебяжий Остров	М	проект
19.4	Очистные сооружения	производительность 170 м³/сут.	п. Лебяжий Остров	М	проект
19.5	Очистные сооружения	производительность 180 м³/сут.	п. Раздолный	М	проект
20. Объекты связи					
20.1	Автоматическая телефонная станция	на SI-5000 90NN	ст. Чепигинская	М*	реконстр.
20.2	Автоматическая телефонная станция	на SI-5000 20NN	п. Киновия	М*	реконстр.
20.3	Автоматическая телефонная станция	на SI-5000 20NN	п. Лебяжий Остров	М*	реконстр.
20.4	Автоматическая телефонная станция	на SI-5000 20NN	п. Лебяжий Остров	М*	реконстр.
21. Объекты охраны окружающей среды, природоохранные и ландшафтно-рекреационные объекты					
22. Места погребения					
22.1	Место погребения	площадь 0,1 га	п. Лебяжий Остров	М	закрытое
22.2	Место погребения	площадь 0,1 га	п. Лебяжий Остров	М	проект
23. Объекты особо охраняемых природных территорий					
23.1	Природный парк	наименование парк	территория сельского поселения	М*	проект
23.2	Природный парк	наименование парк	территория сельского поселения	М*	проект

Примечание:
М - объекты местного значения,
М* - объекты местного значения муниципального района

ИНЖЕНЕРНАЯ ИНФРАСТРУКТУРА

планируемый к реконструкции и размещению	планируемый	существующий	объект
			Автоматическая телефонная станция
			Пункт редуцирования газа (ПРГ)
			Водозабор
			Очистные сооружения (КОС)

ОСОБО ОХРАНЯЕМЫЕ ПРИРОДНЫЕ ТЕРРИТОРИИ

планируемый к реконструкции и размещению	планируемый	существующий	объект
			Памятник природы

ТРАНСПОРТНАЯ ИНФРАСТРУКТУРА

планируемый к реконструкции и строящийся	существующий	объект
		Автомобильные дороги регионального или межмуниципального значения
		Автомобильные дороги местного значения

ОБЪЕКТЫ КАПИТАЛЬНОГО СТРОИТЕЛЬСТВА

планируемый к реконструкции и размещению	планируемый	существующий	объект
			Парк культуры и отдыха
			Спортивное сооружение
			Места погребения

УСЛОВНЫЕ ОБОЗНАЧЕНИЯ

существующие	планируемые	обозначение
		Граница муниципального района
		Граница сельского поселения
		Граница населенного пункта

ФУНКЦИОНАЛЬНЫЕ ЗОНЫ

существующий	планируемый	обозначение
		Зона застройки индивидуальными жилыми домами
		Зона застройки малоэтажными жилыми домами

Общественно-деловые зоны

существующий	планируемый	обозначение
		Зона специализированной общественной застройки
		Многофункциональная общественно-деловая зона

Производственные зоны, зоны инженерной и транспортной инфраструктуры

существующий	планируемый	обозначение
		Производственная зона
		Зона инженерной инфраструктуры
		Зона транспортной инфраструктуры

Зоны сельскохозяйственного использования

существующий	планируемый	обозначение
		Зоны сельскохозяйственного использования
		Зона сельскохозяйственных угодий
		Производственная зона сельскохозяйственных предприятий

Зона рекреационного назначения

существующий	планируемый	обозначение
		Зона озелененных территорий общего пользования (парки, сады, скверы, бульвары, городские леса)
		Зона отдыха

Зоны специального назначения

существующий	планируемый	обозначение
		Зона кладбищ
		Зона озелененных территорий специального назначения

Зона акваторий

существующий	планируемый	обозначение
		Зона акваторий

Муниципальный контракт №06.186000057200001630001					
Проект внесения изменений в генеральный план сельского поселения Бруховецкого района Краснодарского края					
Им.	Коп.уч.	Лист	№ док.	Подп.	Дата
Директор	Сафронов	12.20			
Генеральный план			Стадия	Лист	Листов
Карта планируемого размещения объектов местного значения поселения М 1:25000			ГП	ГП-1	1
			ООО «КубаньСтройСервис» ст. Бруховецкая, 2020 г.		