



АДМИНИСТРАЦИЯ МУНИЦИПАЛЬНОГО ОБРАЗОВАНИЯ
БРЮХОВЕЦКИЙ РАЙОН

ПОСТАНОВЛЕНИЕ

от 30.06.2017

ст-ца Брюховецкая

№ 806

Об утверждении схемы размещения рекламных конструкций, расположенных на земельных участках государственная собственность на которые не разграничена (Брюховецкое сельское поселение, ул. Олега Кошевого от улицы Тимофеева до улицы Калинина, км 1 + 626 справа и км 2 + 005 справа)

В соответствии со статьей 15 Федерального закона от 6 октября 2003 года № 131-ФЗ «Об общих принципах организации местного самоуправления в Российской Федерации», статьей 19 Федерального закона от 13 марта 2006 года № 38-ФЗ «О рекламе», на основании постановления главы администрации (губернатора) Краснодарского края от 27 августа 2013 года № 926 «Об утверждении Порядка согласования проектов схем размещения рекламных конструкций на территории муниципальных образований Краснодарского края и о внесении изменений в постановление главы администрации Краснодарского края от 15 июня 2006 года № 458 «О департаменте по архитектуре и градостроительству Краснодарского края», учитывая положительное согласование департамента по архитектуре и градостроительству Краснодарского края от 13 июня 2017 года № 71-5951/17-04-01 «О рассмотрении проекта схемы размещения рекламных конструкций», **п о с т а н о в л я ю:**

1. Утвердить схему размещения рекламных конструкций, расположенных на земельных участках государственная собственность на которые не разграничена (Брюховецкое сельское поселение, ул. Олега Кошевого от улицы Тимофеева до улицы Калинина, км 1 + 626 справа и км 2 + 005 справа) (прилагается).

2. Помощнику главы муниципального образования Брюховецкий район по взаимодействию со средствами массовой информации Е.А. Бойко разместить настоящее постановление на официальном сайте администрации муниципального образования Брюховецкий район в информационно-телекоммуникационной сети «Интернет».

3. Контроль за выполнением настоящего постановления возложить на заместителя главы муниципального образования Брюховецкий район,

2

начальника управления по строительству и ЖКХ Ю.Н.Колот.

4. Постановление вступает в силу со дня его обнародования.

Глава муниципального образования
Брюховецкий район



В.В. Мусатов

46

ПРИЛОЖЕНИЕ

УТВЕРЖДЕНА
постановлением администрации
муниципального образования
Брюховецкий район
от 30.06.2017 № 806

Схема размещения рекламных конструкций расположенных на земельных участках государственная собственность на которые не разграничена (Брюховецкое сельское поселение, ул. Олега Кошевого от улицы Тимофеева до улицы Калинина, км 1 + 626 справа и км 2 + 005 справа)

№ п/п	Тип и вид рекламной конструкции	Количество сторон	Технические характеристики, м.	Общая площадь информационного поля, кв. м.	Места размещения (согласно приложению к настоящей схеме)
1	Рекламный щит	2	3 x 6	36	ст. Брюховецкая, ул. Олега Кошевого, км. 1 + 626 справа
2	Рекламный щит	2	3 x 6	36	ст. Брюховецкая, ул. Олега Кошевого, км. 2 + 005 справа

Главный архитектор района,
начальник отдела по архитектуре
и градостроительству, управления
по архитектуре, строительству и
ЖКХ администрации муниципального
образования Брюховецкий район

Ю.А. Скрыль

ПРИЛОЖЕНИЕ

к схеме размещения рекламных конструкций расположенных на земельных участках государственная собственность на которые не разграничена (Брюховецкое сельское поселение, ул. Олега Кошевого от улицы Тимофеева до улицы Калинина, км 1 + 626 справа и км 2 + 005 справа)

Места размещения рекламных конструкций



Главный архитектор района,
начальник отдела по архитектуре
и градостроительству, управления
по архитектуре, строительству и
ЖКХ администрации муниципального
образования Брюховецкий район

Ю.А. Скрыль

ПРИЛОЖЕНИЕ
к схеме размещения рекламных конструкций,
утверждённой постановлением администрации
муниципального образования
Брюховецкий район от 30.06.2017 № 806

АДМИНИСТРАЦИЯ МУНИЦИПАЛЬНОГО ОБРАЗОВАНИЯ БРЮХОВЕЦКИЙ РАЙОН

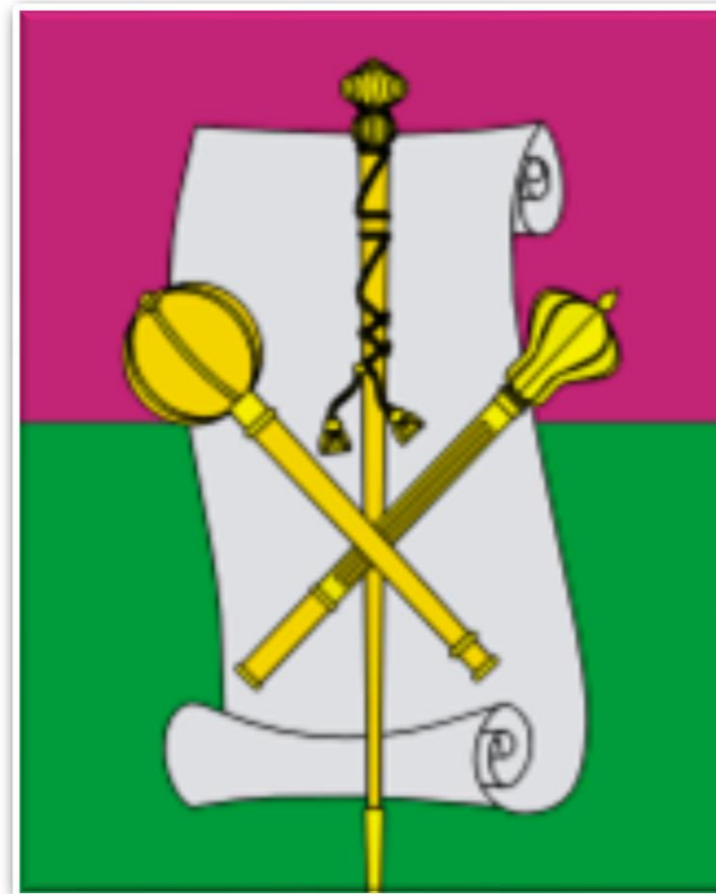
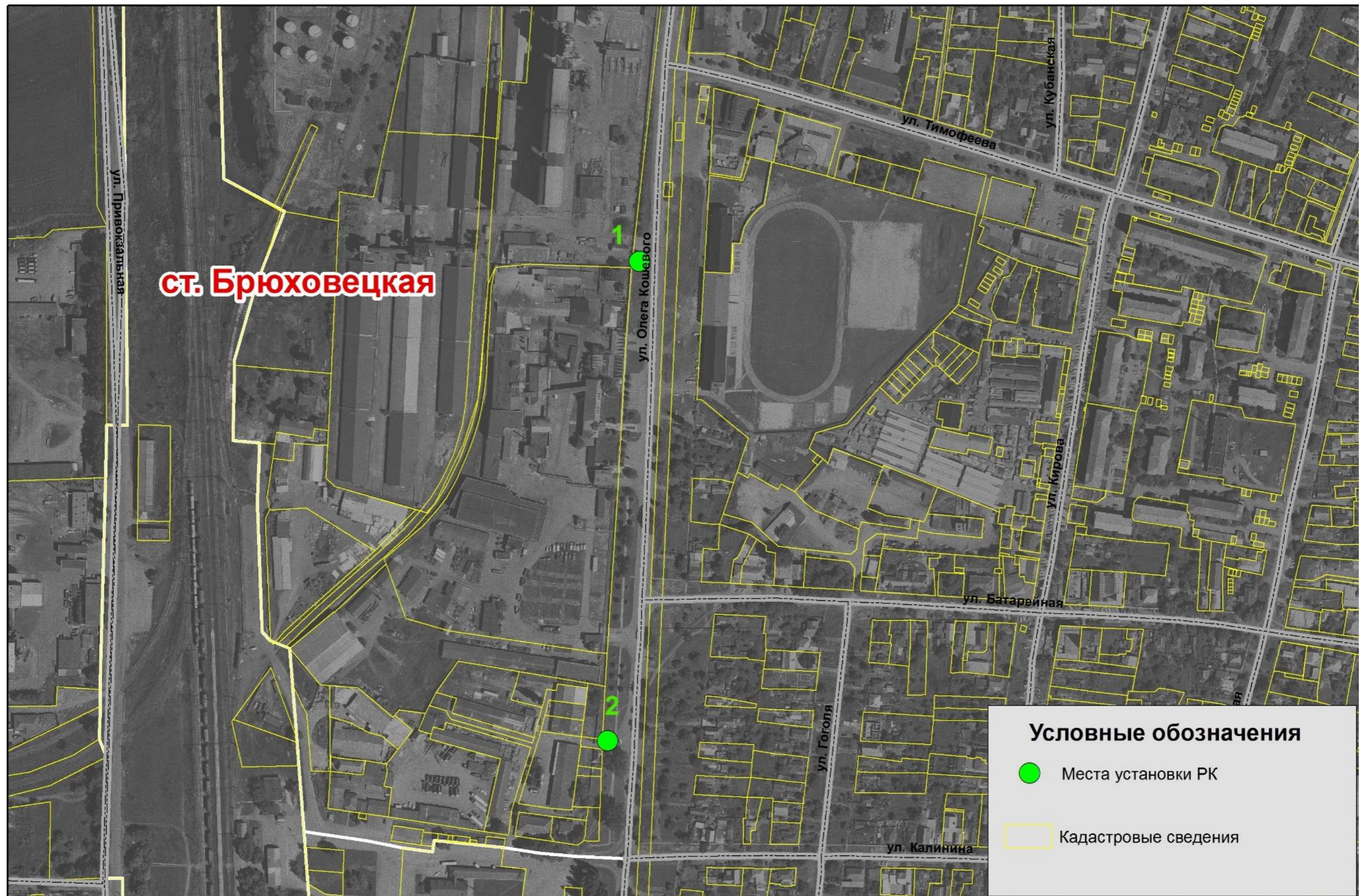


Схема размещения рекламных конструкций на земельных участках, находящихся в муниципальной собственности муниципального образования Брюховецкий район или государственная собственность на которые не разграничена (Брюховецкое сельское поселение, ул. Олега Кошевого от улицы Тимофеева до улицы Калинина, км 1 + 626 справа и км 2 + 005 справа)

1. Схема размещения рекламных конструкций на территории Брюховецкого сельского поселения по ул. Олега Кошевого от улицы Тимофеева до улицы Калинина, км 1 + 626 справа и км 2 + 005 справа.



3. Типы и виды рекламных конструкций.

Рекламный щит – двухсторонняя рекламная конструкция с двумя информационными полями, размер каждого из которых составляет 3 х 6 м. Площадь информационного поля рекламной конструкции определяется общей площадью его внешних поверхностей. Рекламный щит предназначен для размещения рекламы. Информация на рекламных конструкциях должна размещаться с соблюдением требований законодательства о государственном языке Российской Федерации. Рекламный щит должен соответствовать требованиям государственного стандарта РФ ГОСТ Р 52044-2003 «Наружная реклама на автомобильных дорогах и территориях городских и сельских поселений. Общие технические требования к средствам наружной рекламы. Правила размещения». Щиты являются одним из наиболее распространенных видов рекламы. Они бывают с подсветкой и без, выполненными из самых различных материалов. Все рекламные щиты имеют адресную или километровую привязку к той проезжей части, вдоль которой они расположены. В силу большого размера, использования цветных визуальных образов, щиты привлекают к себе значительное внимание.

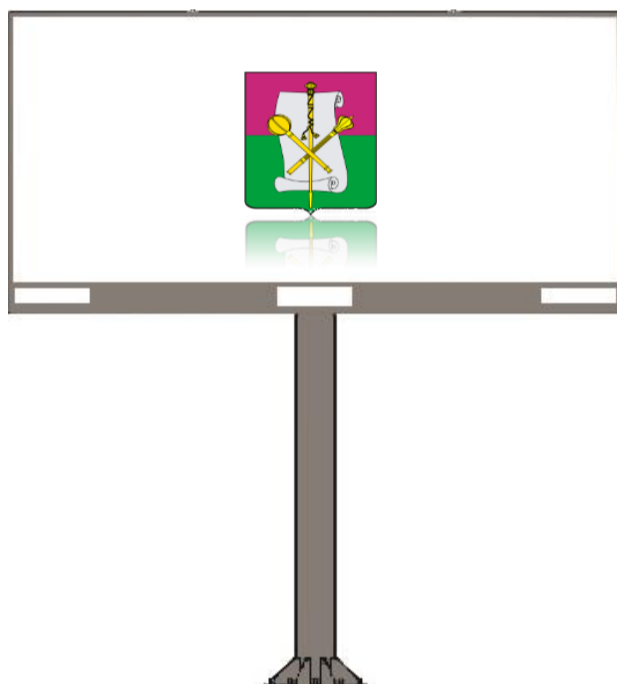


Рис. 1 – Рекламный щит



Рис. 2 – Пример размещения рекламного щита на местности

4. Перечень рекламных конструкций на территории Брюховецкого сельского поселения по ул. Олега Кошевого от улицы Тимофеева до улицы Калинина, км 1 + 626 справа и км 2 + 005 справа.

№ п/п	№ на схеме	Тип и вид рекламной конструкции	Количество сторон	Площадь информационного поля кв. м.	Адрес рекламной конструкции	Способ доведения до потребителя рекламных сообщений	Подсветка
1	1	рекламный щит	2	36,0	ст. Брюховецкая, ул. Олега Кошевого, км.1 + 626 справа	Неподвижный	нет
2	2	рекламный щит	2	36,0	ст. Брюховецкая, ул. Олега Кошевого, км. 2 + 005 справа	Неподвижный	нет

5. Технические характеристики рекламных конструкций.

Рекламный щит – рекламная конструкция должна быть спроектирована, изготовлена и установлена в соответствии с требованиями строительных норм и правил, правил устройства электроустановок, технических регламентов, санитарных норм и правил, (в том числе требований к освещенности, электромагнитному излучению и пр.), с требованиями пожарной безопасности, законодательства Российской Федерации об объектах культурного наследия (памятниках истории и культуры) народов Российской Федерации, их охране и использовании и других нормативных актов, содержащих требования к рекламным конструкциям.

Общие требования и характеристики.

Для размещения щита 6 х 3 м. разрабатывается проектная документация с целью обеспечения безопасности при её установке, монтаже и эксплуатации.

В основе щита 6 х 3 м. лежит металлическая конструкция.

Расположение рекламного поля: горизонтальное.

Количество информационных полей: не более двух.

Количество опорных стоек: одна.

Рекламная конструкция ставится на заглублённом фундаменте (в случае невозможности установки рекламной конструкции на заглублённом фундаменте, допускается установка рекламной конструкции без заглубления фундамента). Информационная панель представляет собой металлическую раму, жёстко соединённую с опорной стойкой под прямым углом. Рекламное поле изготавливается из оцинкованных панелей, либо влагостойкой фанеры, для вариантов статичного исполнения.

Основной цвет рекламной конструкции: серый. Покрытие рекламной конструкции - порошковое напыление с антикоррозионными ингибиторами.

Размеры.

Размер информационного поля: 6000 x 3000 мм.

Расстояние от нижнего края рекламной конструкции до уровня земли: не менее 4500 мм.

Опорная стойка выполнена из круглой профильной трубы (диаметр от 300 до 400 мм) или прямоугольной профильной трубы (от 300 до 400 мм).

Подсвет рекламной конструкции.

Рекламная конструкция может иметь внешний подсвет.

Технология замены изображения.

Размещение бумажного постера или винилового полотна.

Доведение до потребителя рекламы и информации.

Доведение до потребителя рекламных сообщений на щитах 6 x 3 м. производится с помощью неподвижных полиграфических постеров.

6. Согласования размещения рекламных конструкций в охранных зонах сетей инженерно-технического обеспечения.

Российская Федерация
Краснодарский край
Общество с ограниченной ответственностью
МЯСОКОМБИНАТ «БРЮХОВЕЦКИЙ»
ИНН 6162511747, КПП 232701001
ОГРН 1146196004525
юр.адрес: 352750, Краснодарский край,
ст. Брюховецкая, ул. О.Кошевого, 114
тел.: (861-56) 20-8-98, факс: (861-56) 32-5-13
e-mail: mkbruh@mail.ru

Главному архитектору района,
начальнику отдела по архитектуре и
градостроительству, управления по
архитектуре, строительству и ЖКХ
администрации муниципального
образования Брюховецкий район
Ю. А. Скрыль

Исх.№ -285 от 18 мая 2017г.

Письмо-согласие о размещении рекламных конструкций

В ответ на запрос № 337 от 12.05.2017г., настоящим письмом, ООО Мясокомбинат «Брюховецкий» сообщает о согласии размещения рекламных конструкций (рекламный щит 3х6 м.), предполагаемых к установке в охранных зонах линии канализации, вдоль ул. Олега Кошевого в ст. Брюховецкая, согласно приложения.

Директор
ООО Мясокомбинат «Брюховецкий»



Пятаков А.В.



РОССЕТИ



КУБАНЬЭНЕРГО

ФИЛИАЛ ПАО «КУБАНЬЭНЕРГО»
ТИМАШЕВСКИЕ ЭЛЕКТРИЧЕСКИЕ СЕТИ

от 14.03.2017

№ Тос Эл/510/18

на №

от

Россия, 352700, Краснодарский край,
г. Тимашевск, ул. Ленина, 176
тел: (86130) 2-33-59, факс: (86130) 2-34-00
e-mail: kanzelar@timseti.kuban.ru

Главному архитектору района,
начальнику отдела по архитек-
туре и градостроительству,
управления по архитектуре,
строительству и ЖКХ
администрации
МО Брюховецкий район

Ю.А. Скрыль

Уважаемая Юлия Александровна!

Ваше обращение от 13.02.2017г. № 92 «о согласовании документов» рассмотрено. Действия по размещению рекламных конструкций (рекламных щитов 3х6 м), предполагаемых к установке вдоль улицы О.Кошевого в ст.Брюховецкой в охранной зоне ВЛ-10 кВ Б-5, принадлежащей Брюховецкому РЭС, не противоречат п.п. 8, 9, 10 «Правил установления охранных зон объектов электросетевого хозяйства и особых условий использования земельных участков, расположенных в границах таких зон», утверждённых Постановлением Правительства РФ от 24.02.2009г. № 160, а именно: не могут нарушить безопасную работу объектов электросетевого хозяйства, в том числе привести к их повреждению или уничтожению, а также препятствовать свободному доступу к объектам электросетевого хозяйства. На основании чего принято решение о согласовании указанных действий в охранной зоне ВЛ-10 кВ Б-5.

Начальник Брюховецкого РЭС

М.В. Гармаш

ПАО «РОСТЕЛЕКОМ»
МАКРОРЕГИОНАЛЬНЫЙ ФИЛИАЛ «ЮГ»
КРАСНОДАРСКИЙ ФИЛИАЛ

МЕЖРАЙОННЫЙ ЦЕНТР ТЕХНИЧЕСКОЙ
ЭКСПЛУАТАЦИИ ТЕЛЕКОММУНИКАЦИЙ
г.ТИМАШЕВСК

ЛИНЕЙНО-ТЕХНИЧЕСКИЙ ЦЕХ
БРЮХОВЕЦКИЙ РАЙОН

Главному архитектору района,
начальнику отдела по архитектуре и
градостроительству, управления по
архитектуре, строительству и ЖКХ
администрации муниципального
образования Брюховецкий район
Ю.А. Скрыль

14.04.2017 № 0407/04-1340-17
От «14» апреля 2017 года

Уважаемая Юлия Александровна!

На Ваше письмо № 274 от 12.04.2017 г. о согласовании мест размещения рекламных конструкций, предполагаемых к установке в охранных зонах линий связи сообщая следующее:

При выезде на место установок рекламных конструкций Вашими и нашими специалистами было согласовано место размещения. При производстве земляных работ прошу вас заранее известить сотрудников линейно-технического цеха Брюховецкий район по телефону 35008 для предупреждения возникновения аварийных ситуаций на линиях связи, принадлежащих ПАО «Ростелеком».

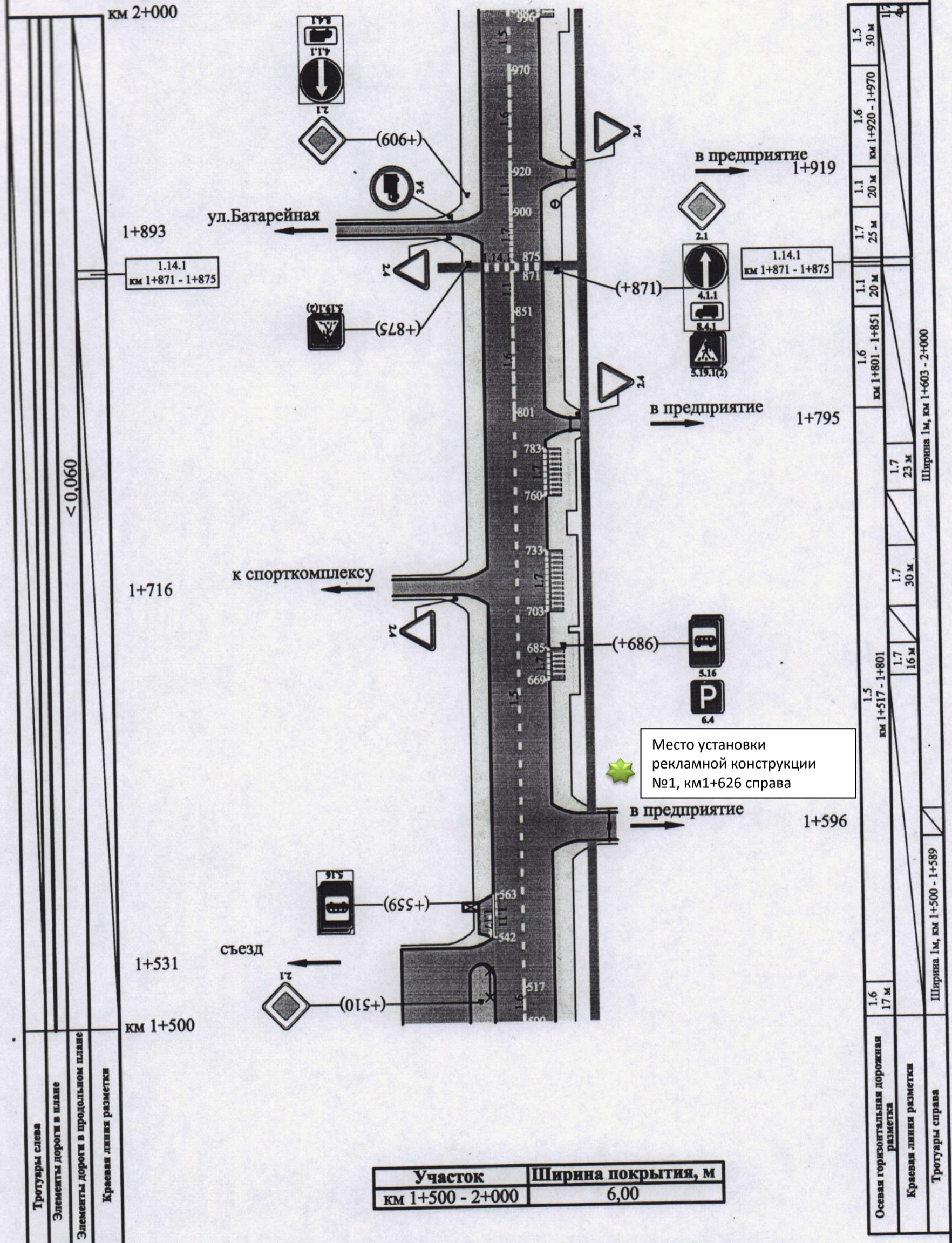
Начальник цеха:



С. В. Касьяненко

(86156)35000,
(86156)40000-fax/mail
(988)4606766.

Исполнил Тереник Г.Н.
(86156)35001
(988)4606881



Лист

